

平成30年(2018年)10月1日

# 伊能忠敬没後200年記念 河出書房新社と協力して開発 『WEB版デジタル伊能図』10/1 販売開始

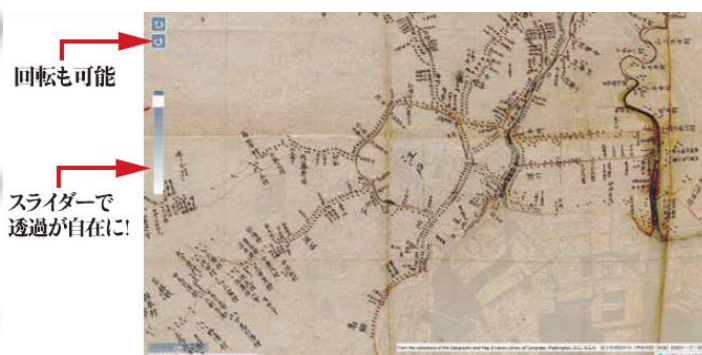
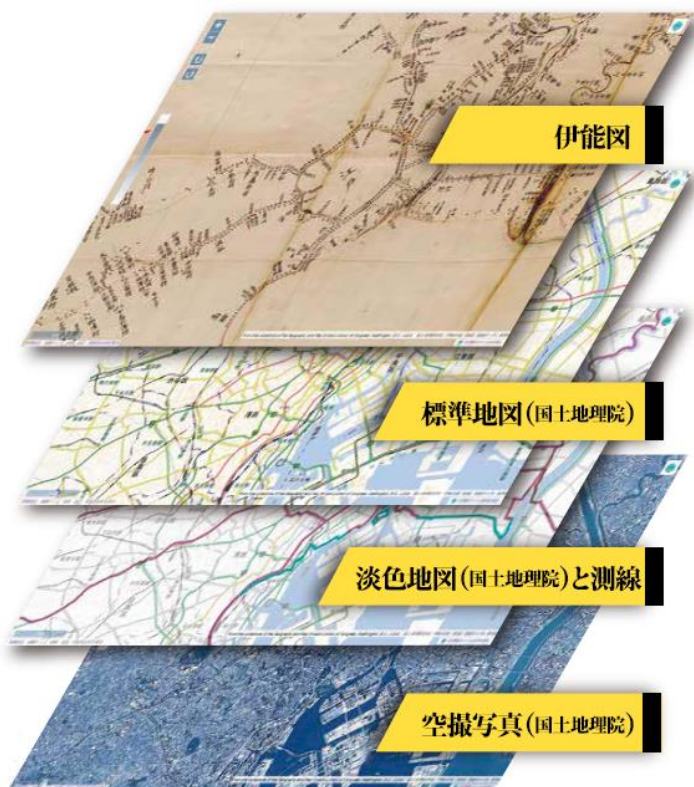
図書館流通センター(以下、TRC)のグループ会社であるTRC-ADEAC株式会社が河出書房新社と協力し、あの『伊能図』をデジタルアーカイブシステム「ADEAC」上で閲覧できる『WEB版デジタル伊能図』を開発いたしました。2018年10月1日(月)より販売(※)を開始いたします。

「WEB版デジタル伊能図」は、株式会社河出書房新社と東京カートグラフィック株式会社が共同制作した「デジタル伊能図」(DVD版)を元に、伊能忠敬没後200年を記念してインターネット上で利用できるようにしたものです。伊能忠敬が全国を足で歩いて残した「伊能図」をGIS(地理情報システム)で完全デジタル化し、「伊能図」と国土地理院の「標準地図」や「空撮写真」などとの重ね合わせを実現しました。パソコンやタブレットなどで伝説の古地図とともにわが町の歴史散策が可能となります。また、伊能図と測量日記を連動させ、検索結果から日記と地図を合わせ見ることが可能です。

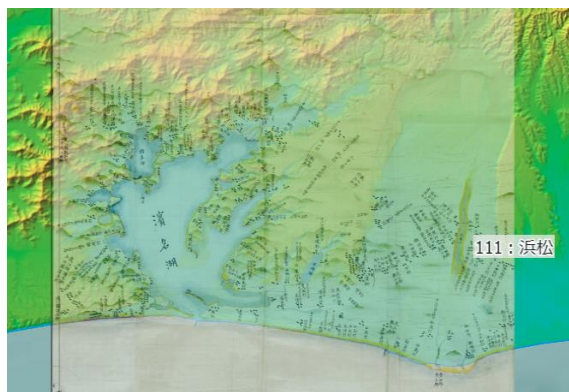
※販売価格・機能などは『WEB版デジタル伊能図』お試し版サイト(QRコード)よりご確認ください



## 『WEB版デジタル伊能図』イメージ



◎東京 伊能図+空撮写真



◎浜松 伊能図+色別標高図

伊能図に現在の地図や空撮写真を重ね合わせて閲覧可能

重ね合わせた地図の透過・回転も自由に行える

### <お問い合わせ先>

株式会社図書館流通センター 広報部 尾園清香  
TRC-ADEAC株式会社 担当: 田山・菅原

TEL: 03-3943-7015  
TEL: 03-3943-7124

## 『WEB版デジタル伊能図』の特徴

- 伊能図の基本図 214 枚および「江戸府内図」2 枚をGIS(地理情報システム)で完全デジタル化
- 測量した街道や海岸線、宿泊地、全地名(村名・郡名・国名・寺社名・自然地名等)を表示
- 国宝である測量日記をデジタル化、書き下し文をテキスト化

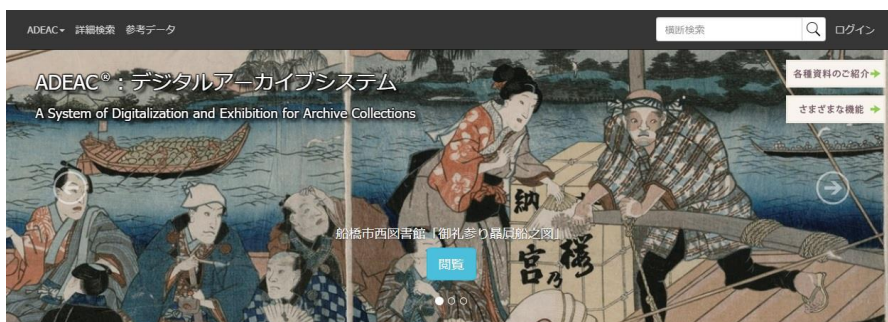
上記の特徴を備えた『WEB版デジタル伊能図』を利用することで、海岸線や地形、街道と現在の主要道、町村名などの変化を知ることができ、歴史地理学のみならず建築、土木、測量、環境、防災、都市計画など様々な分野に役立てることができるでしょう。また、当時の日記と地図を合わせ見て、伊能忠敬が旅した行程や、往時の状況、測量の苦勞など、歴史の重みを実感できます。

WEB版デジタル伊能図【お試し版】：<https://trc-adeac.trc.co.jp/WJ11C0/WJJS02U/1391075150>



## ADEACについて

デジタルアーカイブシステムADEAC(アデアック)は、自治体史や地図・古文書・写真など、地域のあらゆる文化資源をデータベース化し、有効に活用できるようにするプラットフォームシステムです。資料原本の高精細画像の閲覧はもとより、原本と翻刻、古地図と現在地図の重ね・並べ表示、検索結果による関連画像のピンポイント表示等々、さまざまな加工にも安価で対応できるようになっています。また資料本文のフルテキストによる横断検索で、思いがけない他機関の資料も探し出せます。国会図書館サーチとも連携しました。現在は全国92の機関でご利用いただいています。



デジタルアーカイブADEAC トップ画面  
<https://trc-adeac.trc.co.jp/>

## TRC-ADEAC 株式会社について

住 所 〒112-0012 東京都文京区大塚三丁目1番1号

設 立 2012年10月23日 代表取締役社長 田山 健二

事業内容 デジタルアーカイブシステム「ADEAC」の運用、デジタルデータの作成、デジタル化したアーカイブ資源を用いた商品の企画・制作及び販売、自治体史の編さん支援

## 株式会社図書館流通センターについて

住 所 〒112-8632 東京都文京区大塚三丁目1番1号

設 立 1979年12月20日 代表取締役社長 石井 昭

事業内容 図書館総合支援業務、書誌データベース(TRC MARC)作成・販売、図書館向け装備付図書等の販売、図書館運営業務(業務委託・指定管理者等による図書館の運営・管理)

## &lt;お問い合わせ先&gt;

株式会社図書館流通センター 広報部 尾園清香  
TRC-ADEAC 株式会社 担当：田山・菅原

TEL：03-3943-7015  
TEL：03-3943-7124